

Con il patrocinio di

Milano



Comune
di Milano

INSTALLAZIONI

Cortile d'Onore
Alessandro e Francesco Mendini
con Elegant Living
Michele De Lucchi
con Listone Giordano,
Marzorati Ronchetti e Publistand
Monica Armani
con Provincia Autonoma di Trento
Odile Decq con Fiance
Jacopo Foggini con Maip
Massimo Iosa Ghini
con FMG Fabbrica Marmi e Graniti
Omaggio a Richard Meier
con Italcementi i.lab
Ludovica+Roberto Palomba
con Payanini e Zucchetti.Kos
SOM - Skidmore, Owings & Merrill
con CarraraMarmotec
-Franchi Umberto Marmi, Gemeg,
Il Fiorino, Italmarble Pocaï,
Marmi Carrara, MT&S,
Sagevan Marmi, Sam, Savema-
Przemyslaw "Mac" Stopa
con Samsung Cheil Industries
Speech Tchoban & Kuznetsov
con Taltos
Zhang Ke - Standardarchitecture
con Camerich
Cortile della Farmacia
Akihisa Hirata con Panasonic
Cortile del 700
Scholten&Baijings con MINI
Hall Aula Magna
Mostra Verge curatore Elena Selina
con Be Open
Loggiato Est
The Fake Factory
con Deborah Milano
DESIGN ISLANDS
Portali
Patricia Urquiola con Missoni
Loggiato Ovest
Jürgen Mayer H. con Vorwerk
Marc Sadler
con Samsung Electronics
Scaloni d'Onore
Lorenzo Palmeri con
Istituto Italiano di Fotografia
Marco Vigo con The Glass Farm
Cortile d'Onore
Ora Ito con GVM
Designers per Klein Karoo
Matteo Ragni
con Camparisoda e Verallia
Press Room
realizzazione Castelli
con Regione Lombardia - Decò Ter
Thanks to
Baxter, Frag, Fratelli Boffi, Kartell,
Kenzo Maison, Lema, Living
Divani, Meritalia, Minotti, Moroso,
Poltrona Frau, Porro, Sawaya&Moroni,
Tecno, AntonioLupi, Corradi,
Dilmos, Eumenes,
Fratelli Ingegneri, Gervasoni,
G.T.Design, Jove, Rossana Orlandi,
Sampietro 1927, Serralunga, Slide,
Tectona, Up Group, Artemide,
Cini&Nils, Linea Light Group,
Luceplan, Martinelli Luce, Oluce

MONDADORI
INTERNI

Via D. Trentacoste 7
20134 Milano
tel 02 21 56 3-319/237/320
internieventi@mondadori.it
www.internimagazine.it

Milano Capitale del Design® 2012 (16-22 aprile 2012)

Università degli Studi di Milano Via Festa del Perdono 7, Milano **(16-28 aprile 2012)**

save THE DATE

**Università degli Studi di Milano, Aula Magna
via Festa del Perdono 7**

INTERNI LEGACY

CONFERENZA STAMPA lunedì 16 aprile ore 14.30

Incontro-dibattito sulle eredità possibili del progetto contemporaneo

Saluto

Enrico Decleva, Magnifico Rettore dell'Università degli Studi di Milano

Maurizio Costa, Vicepresidente e AD del Gruppo Mondadori

Stefano Boeri, Assessore Cultura, Moda e Design del Comune di Milano

Gilda Bojardi, Direttore di INTERNI

Elena Baturina, Fondatore di Be Open

Philippe Daverio, Professore di disegno industriale e storico dell'arte

modera e conversa

con

Francesco Morace, Sociologo e Presidente di Future Concept Lab

e con i progettisti protagonisti delle installazioni

Monica Armani, Architetto

Claudio Carpentieri, Brand Manager MINI

Michele De Lucchi, Architetto

Odile Decq, Architetto

Jacopo Foggini, Architetto

Akihisa Hirata, Architetto

Massimo Iosa Ghini, Architetto

Alessandro Mendini, Architetto

Ludovica+Roberto Palomba, Architetti

Elena Selina, Art Curator

SOM/Skidmore, Owings & Merrill, Architetti

Przemyslaw "Mac" Stopa, Architetto

Sergei Tchoban & Sergey Kuznetsov, Architetti

Zhang Ke/Standardarchitecture, Architetto

Si ringraziano le **aziende** che hanno collaborato alla realizzazione dell'Evento.

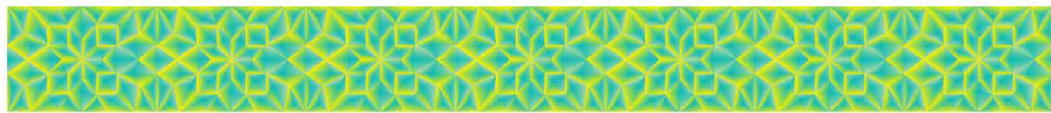
RSVP

INTERNI - internir@mondadori.it - internip@mondadori.it - tel. 02 21563319/387

Ufficio Stampa Mondadori - periodici@mondadori.it - tel. 02 7542.2651/ 3159

Co-Producers





Con il patrocinio di

Milano



Comune
di Milano

Milano Capitale del Design® 2012 (16-22 aprile 2012)

Università degli Studi di Milano Via Festa del Perdono 7, Milano (16-28 aprile 2012)

Flow

di PRZEMYSŁAW “MAC” STOPA
con SAMSUNG CHEIL INDUSTRIES

luci **Linea Light Group**

Concept

Nel mondo odierno la tecnologia e i materiali evolvono rapidamente. Eppure **sono la geometria e le forme classiche a collegare il passato, presente e futuro**. Nell'installazione “Flow”, il **retaggio del passato sono le forme organiche, i disegni e i colori** mentre **la fonte di ispirazione è la geometria organica**. I pannelli curvati di Flow reinterpretano il retaggio della geometria ricordando ad alcuni l'architettura di Antoni Gaudì e ad altri l'arte e la moda. **Ognuno dei venti pannelli termoformati in Staron® presenta una geometria a onde semisferica e organica, valorizzata dall'accostamento colori contrastanti**. Ad esempio il color cioccolato scuro è mescolato con bianco neutro translucido, giallo e arancio: questa miscela cromatica evoca i colori usati dagli Impressionisti del XIX secolo per le loro opere d'arte e in seguito utilizzato nella grafica e nella moda. Per ottenere un ulteriore effetto con la luce alcuni pannelli sono realizzati in colori uniformi mentre altri sono semi trasparenti. La fluida struttura multicolore rappresenta un punto di vista contemporaneo su questo mix di colori. Attraverso la geometria e il mix di colori, gli elementi del design classico sono reinterpretati

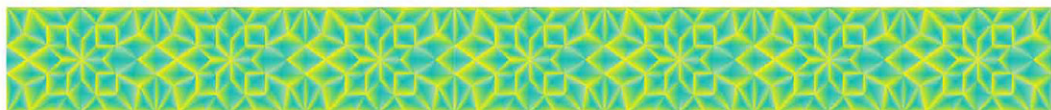
Progetto

L'installazione è formata da venti pannelli termoformati Staron®. I pannelli sono disposti in gruppi organici, con lo zoccolo che ricorda un letto sinuoso di fiume. Ogni pannello ha una geometria identica ed è fatto di due sfere ondulate sovrapposte alte 2,5 m, larghe 116 cm e spesse 12 mm. Per l'installazione sono stati utilizzati i colori Staron® California Poppy, Sunflower, Irys e Dazzling White translucido. I pannelli in Dazzling White translucido presentano disegni organici ispirati al tratto. Durante il giorno, i disegni incisi formano linee d'ombra che creano contrasti visivi con i pannelli levigati pannelli adiacenti in tinta unita. Durante la notte, quando sono illuminati, creano una composizione di linee brillanti. I pannelli sono interconnessi con cerniere arancioni. I visitatori possono girare intorno all'installazione e rilassarsi sulle sedute Staron® situati fra le colonne del Cortile d'Onore.

Samsung Cheil Industries

I materiali Staron® Solid Surface sono prodotti da Samsung Cheil Industries Inc., con sede a Gyeonggi Do, vicino a Seoul, in Corea, casa madre di Samsung, fondata nel 1938. La Cheil Industries ha iniziato l'attività di produzione di superfici compatte nel 1993. **Le Staron® Solid Surfaces, fatte con minerali naturali legati con acrilico, garantiscono alte prestazioni e coniugano bellezza naturale a flessibilità progettuale** per fornire un'ampia gamma di oltre 110 colori e numerosi disegni, per uso domestico e commerciale. Le superfici Staron®, altamente igieniche, possono essere termoformate in curve fluide o scolpite in qualsiasi altra forma.





Con il patrocinio di

Milano



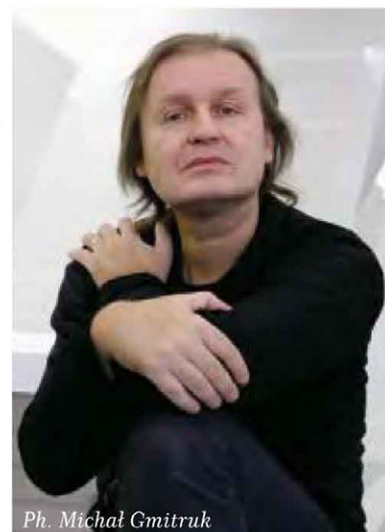
Comune
di Milano

Milano Capitale del Design® 2012 (16-22 aprile 2012)

Università degli Studi di Milano Via Festa del Perdono 7, Milano (16-28 aprile 2012)

PRZEMYSŁAW “MAC” STOPA è fondatore di

Massive Design, di cui è anche architetto capo e designer, **un premiato studio di architettura specializzato in pianificazione e progettazione di interni aziendali**. Fra i clienti di Massive Design ci sono fra gli altri: Coca-Cola, Google, Microsoft, Nokia Siemens Networks, Ericsson, Motorola, Alcatel-Lucent, MTV Networks, Unilever, Deloitte, Eli Lilly, Nike, Whirlpool, GlaxoSmithKline, CMS Cameron McKenna, White & Case, Kraft Foods, Mars, Wyborowa (Pernod Ricard), Cargill, Bacardi-Martini, Leo Burnett, Samsung, PricewaterhouseCoopers, Boston Consulting Group, Credit Suisse, Lloyd's e Ernst & Young. Mac Stopa è noto per aver firmato interni in stile moderno, innovativi e non convenzionali che riflettono e valorizzano l'immagine di un'azienda, nonché per aver creato ambienti lavorativi funzionali, accoglienti e produttivi. **Diversi uffici progettati da Massive Design per “Fortune and Global 500 companies” sono stati riconosciuti come esempi di uffici fra i più moderni e creativi realizzati dallo studio in Europa e a livello internazionale.** Per il progetto Zywiec Group (Heineken), Massive Design è stato insignito della medaglia di bronzo per la progettazione di interni commerciali alla Biennale Miami + Beach negli Stati Uniti. Oltre a essere un esperto di pianificazione e progettazione di interni aziendali, Mac Stopa ha anche una passione per il design di arredi e apparecchi di illuminazione. Nei progetti realizzati da Massive Design, Mac Stopa realizza su misura banchi reception, tavoli per sale conferenze e le luci. Inoltre, progetta arredi, apparecchi di illuminazione e altri prodotti d'interno e finiture per la produzione in serie. Il suo portfolio comprende le lampade Fin, Wakame e Shell in Corian® semitrasparente di Acrea per DuPont esposte durante la Milan Design Week 2011, la sedia Luna per Diwar, la panca Hexagon per Casamania, che ha ricevuto il Best of Year Honoree Award 2011 di rivista di *Interior Design*, la collezione QIU per Kron nonché progetti di altri arredi e prodotti in corso di realizzazione. **Laureato alla Facoltà di Architettura dell'Università di Tecnologia di Cracovia**, Mac Stopa è membro dell'Associazione Polacca degli Architetti. Tiene conferenze su argomenti relativi all'architettura e al design. Ha svolto il ruolo di relatore principale nella serie di seminari dedicati al design degli uffici, seminari che si sono tenuti nelle sette principali città della Polonia. Mac Stopa è anche un esperto chitarrista (chitarra elettrica) e compositore.



Ph. Michał Gmitruk

